

Tin tức cà phê

Đóng cửa phiên đầu tuần, giá cà phê robusta giao tháng 1 tại New York giảm 24 USD, xuống 1.783 USD/tấn. Khối lượng giao dịch hợp đồng này liên tục giảm trong các phiên gần đây.

Tại London, giá cà phê arabica giao tháng 3 giảm 1,75 USD, xuống còn 219,65 USD/lb.

Đồng euro tiếp tục giảm so với USD khiến đầu tư vào hàng hóa định giá bằng đồng tiền này kém hấp dẫn hơn. Nhà đầu tư vẫn còn hoài nghi về hiệu quả từ động thái bơm gần 500 tỷ euro cho các ngân hàng, với lãi suất thấp trong vòng 3 năm, nhằm tăng thanh khoản cho các ngân hàng từ Ngân hàng trung ương (ECB).

Thị trường giờ đây chỉ chờ tín hiệu tăng điểm từ việc nhà đầu tư tranh thủ mua vào kiếm lời theo diễn biến lịch sử mùa nghỉ lễ. (Nguồn:giacaphe. Com)

Sáng nay, giá cà phê nhân xô trong nước tiếp tục giảm 400 nghìn đồng/tấn tại tất cả các thị trường, giá tại Đắk Lắk chỉ còn 38,8 triệu đồng/tấn. Giá cà phê trong nước cũng giảm theo đà thế giới. Sáng nay, giá cà phê nhân xô trong nước tiếp tục giảm 400 nghìn đồng/tấn tại tất cả các thị trường.

Cụ thể, giá tại Đắk Lắk và Đắk Nông giao dịch tại 38,6 và 38,8 triệu đồng/tấn. Tại Lâm Đồng và Gia Lai, giá thu mua là 38,5 triệu đồng và 38,4 triệu đồng/tấn. Tuần qua, giá cà phê giảm khoảng 500 nghìn đồng/tấn. Giá cà phê xuất khẩu là 1.800 USD/tấn, FOB-HCM, trừ lùi 30 USD/tấn so với giá giao tháng 1 tại London. (Nguồn:giacaphe.com)

Dự báo giá cà phê Robusta cho phiên giao dịch tiếp theo**Giao dịch cà phê Robusta trên LIFFE 23/12**

Đv: USD/tấn

Hợp đồng	Giá thanh toán	Thay đổi giá	Giá Cao nhất	Giá Thấp nhất	Khối lượng khớp (lot)
01/12	1,783	-24.00	1,804	1,782	1,703
03/12	1,831	-27.00	1,858	1,830	4,673
05/12	1,868	-27.00	1,894	1,868	508
07/12	1,897	-26.00	1,909	1,897	1,413
09/12	1,922	-25.00	1,932	1,924	357

Đồ thị giá cà phê Robusta tháng 3 – LIFFE 23/12

Đv: USD/tấn



Đồ thị phân tích kỹ thuật



Giá cà phê Robusta tháng 3/2012 giao dịch trên sàn LIFFE chốt phiên ngày thứ sáu từ 16g – 20g (23/12) giảm xuống mức 1,831 USD/tấn (-27) so với giá thanh toán ngày thứ năm

+ Khối lượng giao dịch đạt 4,673

+ Chỉ số xu hướng MACD cho thấy xu hướng giảm giá có thể diễn ra trong phiên tiếp theo và chỉ số xung lượng RSI thể hiện giá có khuynh hướng điều chỉnh và chỉ số định lượng trung bình ADX xác nhận thay đổi giá thấp cho sự giảm giá

+ Trong phiên tiếp theo khả năng cao cho xu hướng giá dằng co trong biên độ hẹp, nhận định cho một sự đảo chiều trong phiên ngày 27/12

Mức giá cao nhất có thể đạt 1,850

Mức giá thấp nhất có thể đạt 1,810

Thông tin cơ bản cần được theo dõi thường xuyên, và hình dạng cây nến tiếp theo sẽ giúp cho quyết định tham gia thị trường rõ ràng hơn

Dự báo giá cà phê Arabica cho phiên giao dịch tiếp theo

Giao dịch cà phê Arabica trên ICE ngày 23/12

Đv: USD Cent/lb

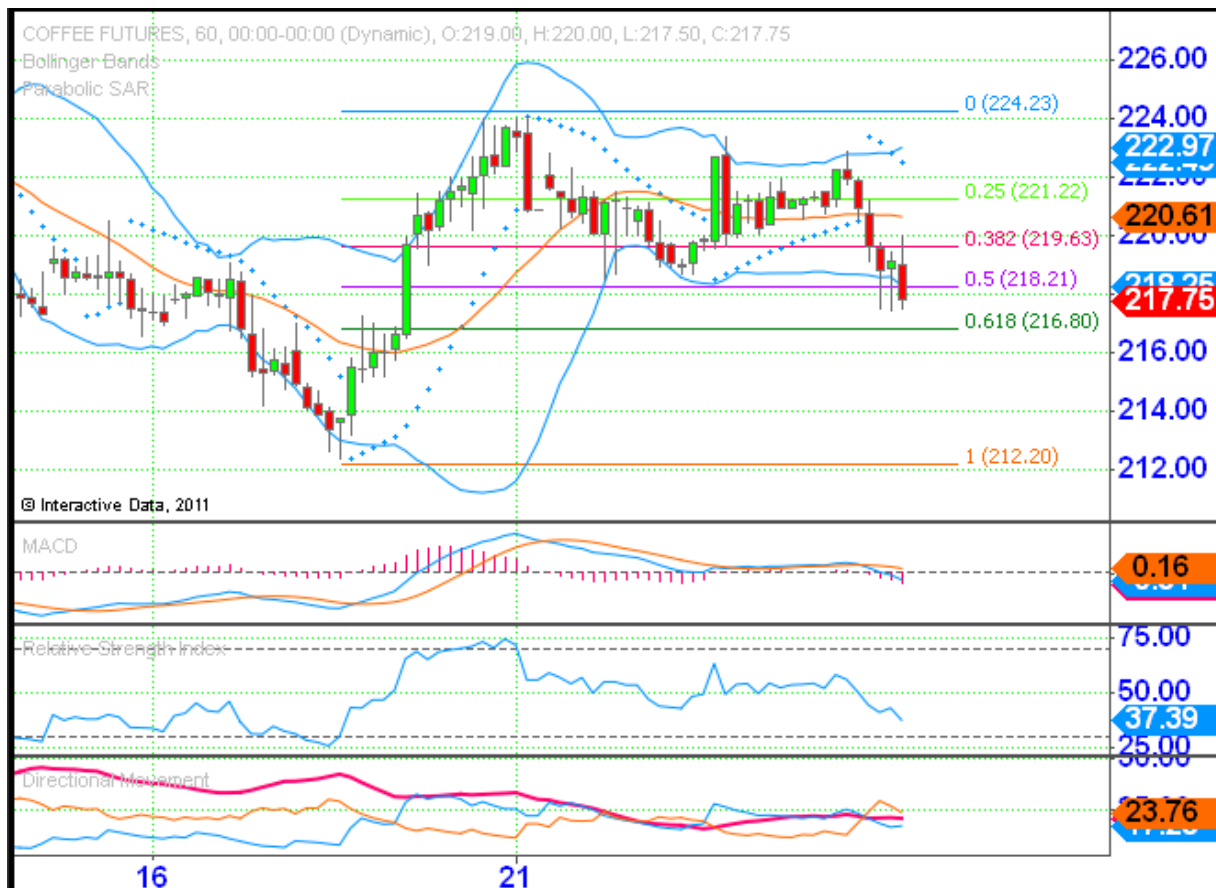
Hợp đồng	Giá thanh toán	Thay đổi giá	Giá Cao nhất	Giá Thấp nhất	Khối lượng khớp (lot)
03/12	219.45	+4.35	219.95	212.35	7,504
05/12	222.10	+4.25	222.30	215.25	943
07/12	224.60	+4.15	224.95	217.65	403
09/12	226.50	+3.95	226.75	220.00	70
12/12	228.60	+3.80	228.00	222.30	13

Đồ thị giá cà phê Arabica tháng 3 – ICE ngày 23/12

Đv: USD Cent/lb



Đồ thị phân tích kỹ thuật



Giá cà phê Arabica tháng 3/2011 giao dịch trên sàn NYBOT chốt phiên ngày thứ sáu (23/12) giá tăng lên mức 219.45 USDcent/lb (+4.35) so với ngày thứ năm

+ Khối lượng giao dịch đạt 7,504

+ Chỉ số xu hướng MACD cho thấy xu hướng giảm trong phiên tiếp theo có thể tiếp diễn và chỉ số xung lượng RSI thể hiện giá đi xuống và chỉ số định lượng trung bình ADX xác nhận biến động giá thấp cho một sự thay đổi giá

+ Trong phiên tiếp theo khả năng cao cho giá tăng tuy nhiên sẽ có một sự dăng co

Mức giá cao nhất có thể đạt 220 – 222

Mức giảm giá thấp nhất có thể đạt 215

Thông tin cơ bản cần được theo dõi thường xuyên và hình dạng cây nến tiếp theo sẽ giúp cho quyết định tham gia thị trường rõ ràng hơn

Tin tức kinh tế tài chính thế giới

Theo dự thảo ngân sách, Chính phủ Nhật Bản sẽ phát hành khối lượng trái phiếu mới trị giá 44.200 tỷ yen trong tài khóa bắt đầu từ tháng 4/2012, chất cao thêm "núi" nợ công hiện đã gần gấp đôi Tổng sản lượng quốc nội (GDP) của nước này và biến Nhật Bản thành quốc gia ghi nhận mức nợ công lớn nhất trong số các nước công nghiệp phát triển. (Nguồn Vietnamplus)

Theo dự toán ngân sách tài khóa 2012 (bắt đầu từ tháng 4/2012) được nội các của Thủ tướng Yoshihiko Noda nhất trí ngày 24/12, tổng ngân sách ODA, bao gồm các khoản đóng góp cho một số tổ chức quốc tế, là 1,85 nghìn tỷ yen (tương đương 23,7 tỷ USD), tăng 2% so với tài khóa 2011.

Ngân sách được cấp cho các chương trình phát triển do Bộ Ngoại giao Nhật Bản chủ trì là 418 tỷ yen (5,35 tỷ USD), tăng 0,3%, trong khi các khoản viện trợ không hoàn lại là 161,6 tỷ yen (2,06 tỷ USD), tăng 6,4%. (Nguồn Vietnamplus)

USD duy trì đà giảm tuần trước so với đa số các đồng tiền giao dịch chủ chốt trước dự báo niềm tin tiêu dùng Mỹ sẽ tăng lên cao nhất kể từ tháng 7, giảm nhu cầu với các tài sản an toàn.

Đồng euro giao dịch ở 101,83 yên/euro, giảm nhẹ so với 101,86 yên/euro ngày 23/12. Euro giảm so với yên trước đợt bán đầu giá 20 tỷ euro (26,1 tỷ USD) trái phiếu của Italia trong tuần này, trong bối cảnh lo ngại khủng hoảng nợ ngày càng tồi tệ.

Chỉ số Dollar theo dõi biến động của USD với 6 đồng tiền giao dịch chủ chốt khác giảm 0,2% tuần trước. (Nguồn Bloomberg/DVT)

Tin tức hàng hóa khác

Hãng tin tài chính Bloomberg tiến hành khảo sát điều tra với các nhà phân tích, thương nhân và nhà quản lý quỹ về xu hướng giá hàng hóa tuần tiếp theo. Các mặt hàng đề cập đến gồm đồng, vàng, đường và ngũ cốc.

Khảo sát với 28 nhà quan sát thị trường về xu hướng giá đồng, có 16 người đoán giá sẽ tăng trong tuần này – lạc quan nhất trong 3 tuần và có tỷ lệ người dự đoán giá tăng cao nhất kể từ 14/10. (Nguồn TTVN/Bloomberg)

Trong tuần kết thúc ngày 23/11, giá vàng giao tháng 2 trên sàn Comex chỉ tăng 0,51% lên 1.606 USD/ounce.

Khảo sát của hãng Kitco với 32 nhà phân tích, thương nhân và nhà quản lý quỹ về xu hướng giá vàng tuần tới, có 20 người trả lời, trong đó 7 ý kiến dự đoán giá tăng, 3 cho rằng sẽ giảm và 10 người đưa ra ý kiến trung lập hoặc đoán thị trường sẽ đi ngang. (Nguồn: TTVN/Kitco)

Giá đồng có thể lên 9.500 USD/tấn trong vòng 1 năm tới và thế giới sẽ thiếu hụt 234.000 tấn vì tiêu thụ tăng thêm 2,5% so với năm nay.

Các nhà phân tích thuộc Goldman Sachs cho rằng, châu Âu sẽ giải quyết được nợ công và Trung Quốc tăng nhập khẩu, giữa lúc nguồn cung eo hẹp sẽ đẩy tăng 26% giá đồng trong vòng 12 tháng tới. (Nguồn TTVN/Bloomberg)

Thông tin trên được Tham tán thương mại Việt Nam tại EU – ông Trần Công Thực cho biết. Theo ông, rất có khả năng các nước này sẽ quy định thị phần hoặc chia nhỏ số lượng hàng xuất khẩu của từng quốc gia vào EU. Nhiều khả năng một số mặt hàng của Việt Nam sẽ bị đẩy ra khỏi danh sách được hưởng ưu đãi trước đây. Kiểm dịch động thực vật sẽ trở nên gay gắt hơn. (Nguồn Tiền Phong)

QUYỀN TỪ CHỐI

Quan điểm thể hiện trong báo cáo này là của (các) tác giả và không nhất thiết liên hệ với quan điểm chính thức của DPG. Những lập luận thể hiện quan điểm trong báo cáo này cũng có thể thay đổi bất cứ lúc nào mà không cần phải báo trước. Các tác giả đã dựa vào những thông tin từ những nguồn được coi là đáng tin cậy, dù vậy họ cũng không kiểm chứng một cách độc lập các nguồn tin này. Những khuyến nghị trong báo cáo này được hiểu là dành cho những khách hàng hiện tại của DPG. Báo cáo này cũng không nên được coi là cơ sở để đưa ra những khuyến nghị mua, bán nào. Báo cáo này cũng không nên được phân phát thêm toàn bộ hoặc từng phần dù với mục đích nào. Không có bất cứ những cân nhắc nào được đưa ra liên quan tới mục tiêu đầu tư, tình hình tài chính hay nhu cầu cụ thể nào đó của người nhận.